

前川東小学校 第2学年
学年だより 臨時号
令和2年5月15日(金)

ゴールデンウィーク明けから気温が急上昇してきました。気温の急激な変化に体がついていけないため、熱中症にかかりやすい時期に入ってきます。特に、今年は臨時休業の関係で、建物の中で過ごす時間が長いため、子供たちの体に負担がかかりやすくなっているのではないかと考えています。

お子さんと共に、保護者の皆様もこまめに水分補給をし、体調を崩さないようにご注意ください。

ていしゅつぶつ 提出物について

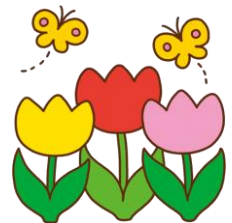
りんじきゅうこうちゅう かだい い か ちゃいろ ふうとう ていしゅつ
※臨時休校中の課題のうち、以下のものを茶色の封筒に入れて、提出してください。

①「2年生のめあて」(色をぬってくる)

ほごしや かた かくにん ていしゅつ
→保護者の方の確認のサインをして、提出をしてください。

②「学力調査トレーニング」(国語・算数) 2さつ

たん にん まるつ
→担任が丸付けをします。



③「すくすくカード」(4月27日～5月6日分)

こ ほごしや かた かえ きにゆう ていしゅつ
→お子さんと、保護者の方のふり返りを記入して、提出をしてください。

※その他の提出時期・提出方法については、後日改めて連絡します。

